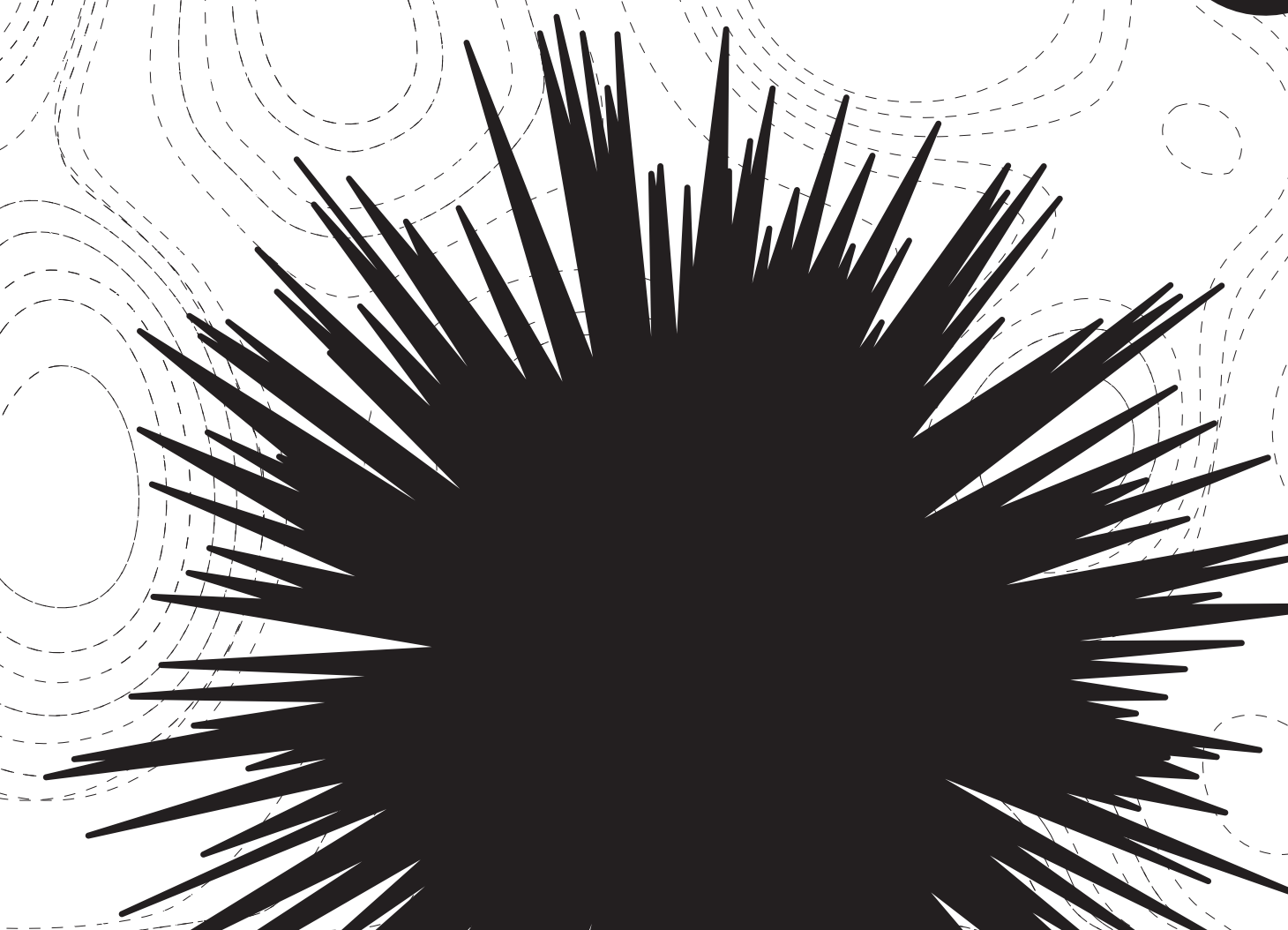


WHAT WOULD YOU CHANGE?



PREIS FÜR
SOZIALE INTEGRATION DER
ERSTE STIFTUNG

Bewerbungsfrist:
3. September –
11. November 2012



Der Preis für soziale Integration der ERSTE Stiftung zeichnet außerordentliche, innovative und nachhaltige Sozialprojekte von hoher Qualität aus. Alle zwei Jahre können sich integrative Projekte aus folgenden 13 europäischen Ländern bewerben: Österreich, Bosnien und Herzegowina, Kosovo, Kroatien, Mazedonien, Montenegro, Republik Moldau, Rumänien, Serbien, Slowakische Republik, Slowenien, Tschechische Republik und Ungarn.

Die ERSTE Stiftung fördert die Gewinner mit einem Preisgeld und Hilfe bei der Medienarbeit für ihr Projekt. Die Organisationen werden in lokale und internationale Netzwerke aufgenommen und erhalten Möglichkeiten, sich weiterzuentwickeln. Der Preis unterstützt den Aufbau gerechter Gesellschaften, die allen Menschen Teilhabe und ein Leben in Würde ermöglichen.

WIE UNTERSTÜTZT DIE ERSTE STIFTUNG DIE GEWINNER UND FINALISTEN?

Die ERSTE Stiftung unterstützt die Gewinner mit einem Preisgeld. Darüber hinaus erhalten alle Finalisten wertvolle Angebote, die ihnen helfen, sich als Organisation weiterzuentwickeln.

- Das gesamte Preisgeld in der Höhe von EUR 610.000 wird verliehen an:**
- 30 Siegerprojekte,
 - zwei Sonderpreise der Jury,
 - einen Preis der Praxiserfahrenen.

Außerdem werden die Gewinnerorganisationen bei ihrer Medienarbeit von PR-Agenturen über einen Zeitraum von zwei Jahren (Juli 2013 bis Juni 2015) betreut.

- Die Leistungen für alle Finalisten beinhalten:**
- die Mitgliedschaft beim Social Integration Network (www.socialintegration.org/network),
 - Sichtbarkeit in lokalen und regionalen Medien,
 - die Aufnahme in die NGO Academy der ERSTE Stiftung,
 - die Teilnahme an der Preisverleihung im Juni 2013 in Wien.

WER KANN SICH BEWERBEN?

Der Preis für soziale Integration der ERSTE Stiftung wird an **abgeschlossene oder laufende Projekte** mit vorzeigbaren Ergebnissen, Folgen und/oder nachhaltigem Einfluss im Bereich sozialer Integration verliehen. Das Projekt muss **in einem oder mehreren der folgenden Länder umgesetzt werden:** Österreich, Bosnien und Herzegowina, Kosovo, Kroatien, Mazedonien, Montenegro, Republik Moldau, Rumänien, Serbien, Slowakische Republik, Slowenien, Tschechische Republik und/oder Ungarn. Teilnahmeberechtigt sind **gemeinnützige juristische Personen jeglicher Größe** (z. B. Verein, Stiftung, öffentliche Einrichtung oder gemeinnützige GmbH). Weiters muss die bewerbende Organisation bereit sein, das Innovative und Neuartige an ihrem Projekt mit anderen zu teilen, um diese zu inspirieren und zum Aufbau einer starken Zivilgesellschaft beizutragen.

BEWERTUNGSKRITERIEN

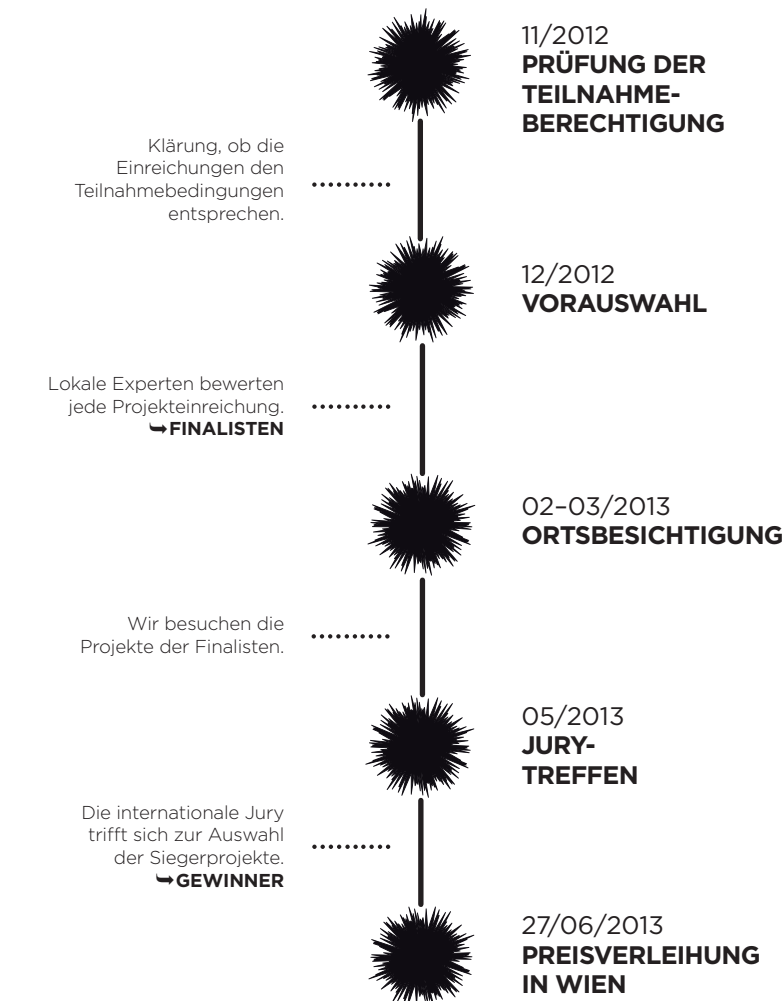
Alle Bewerbungen für den Preis für soziale Integration der ERSTE Stiftung werden auf Basis folgender Kriterien bewertet:

- integrative Wirkung
- neuartige, innovative Aspekte
- Wirkungsgrad und Qualität
- Nachhaltigkeit
- begünstigte Zielgruppe

Für weitere Informationen besuchen Sie bitte unsere Website: www.socialintegration.org

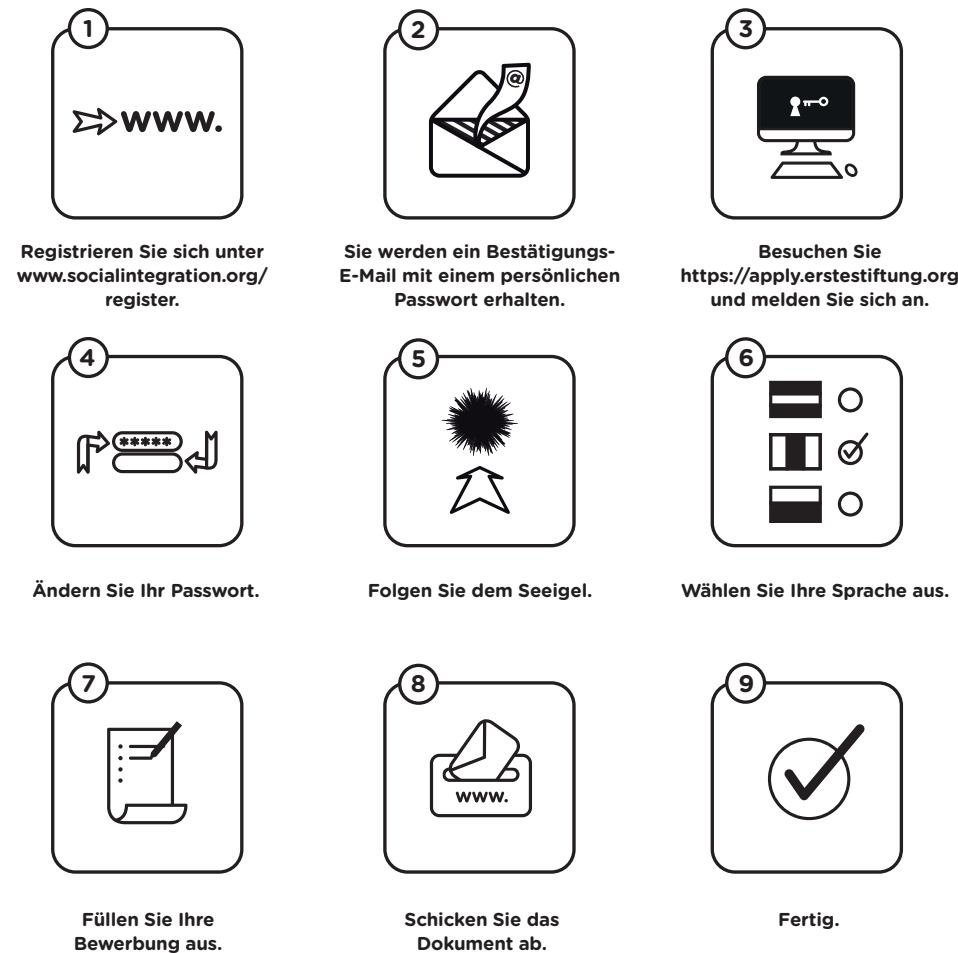
AUSWAHL- UND BEWERTUNGSPROZESS

Jedes eingereichte Projekt gelangt in einen vierstufigen Bewertungsprozess, der die Unabhängigkeit und Transparenz der Entscheidung sicherstellen soll.



BEWERBUNG

Um sich für den Preis für soziale Integration der ERSTE Stiftung bewerben zu können, registrieren Sie sich bitte unter www.socialintegration.org/register. Sie können das Bewerbungsformular in der von Ihnen bevorzugten Sprache ausfüllen. Die Anzahl der eingereichten Projekte einer Organisation ist nicht begrenzt. Als Finalist Ihres Landes werden Sie gebeten, zusätzliche Informationen bekannt zu geben („Application plus“). Hierfür werden wir Sie gegebenenfalls persönlich im ersten Quartal 2013 kontaktieren. Für eine erfolgreiche Bewerbung folgen Sie bitte den hier dargestellten Schritten:



KONTAKT

Preis für soziale Integration der ERSTE Stiftung
 ERSTE Stiftung
 Friedrichstraße 10
 A-1010 Wien, Österreich

E: info@socialintegration.org
 T: +43 (0)50100-15421
 F: +43 (0)50100-9-15421
 Für weitere Informationen zum Preis für soziale Integration der ERSTE Stiftung besuchen Sie bitte unsere Website:
www.socialintegration.org

What would you change? www.erstestiftung.org



ERSTE Stiftung